

E-5416 KULLANIM YÖNERGESİ

1. TANIM:

E-5416 cihazı, giriş işaretine bağlı olarak iletim açısı denetlenen tristörlü bir sürücüdür. Yüksek güçlü ısıtıcıların kontrolünde kullanılmak amacıyla tasarlanmıştır. Sıfır geçişinde tetiklenen sürücülerle karşılaştırıldığında, ortama yayacağı elektriksel gürültü yüksektir; buna karşılık şebekenin darbeli yüklenmesi sorunu yoktur. Giriş işaretinin minimum ve maksimum değerleri arasında iletim açısı 0 ile 180 derece arasında lineer olarak değişir ve yüke aktarılan güç denetlenir. Giriş işaretinin minimum değerinde yüke güç aktarılmaz, maksimum değerinde yük doğrudan şebeke gerilimine bağlanır.

Cihaz, pano içine monte edilebilecek yapıdadır ve 130 (Genişlik) x 130 (Derinlik) x 200 (Uzunluk) mm. boyutlarında bir sac kutuya yerleştirilmiştir. Nominal yük akımı 32 amperdir.

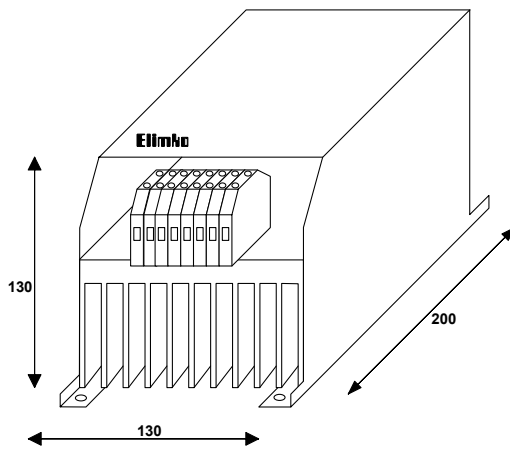
Cihazın kullanım ömrü 10 yıldır.

2. KULLANIM:

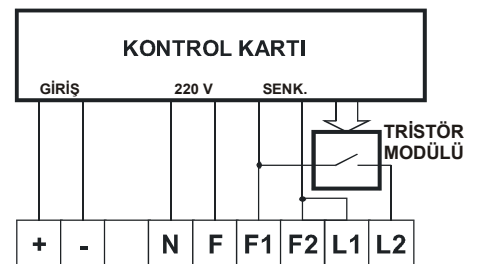
E-5416 'nın görünümü **Şekil 1.** de, öbek yapısı **Şekil 2.** de verilmiştir. Cihaz, taban uzantılarındaki dört delikten uygun vidalarla panoya bağlanır. Elektriksel bağlantılar cihazdaki ray tipi klemenslere yapılır.

Öbek yapıdan izlenebileceği gibi kontrol işareti + ve - klemenslerine uygulanır. N ve F klemenslerine kontrol kartının beslemisini sağlayan 220 V AC verilir. F1 ucu tristör modülü yoluyla L2 klemensine, F2 ucu doğrudan L1 klemensine bağlantılıdır. L1 ve L2 klemenslerine yük bağlanır. F1 ve F2 aynı zamanda senkronizasyon için kontrol kartına bağlantılıdır.

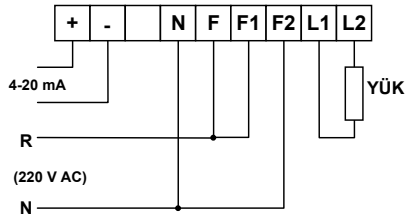
Üç fazlı uygulamalarda üç adet E-5416 kullanılır, kontrol akımı seri olarak her üç cihazdan geçirilir. Tipik uygulamalar için 'Bağlantı Şemaları' bölümüne bakınız. Cihaz koruma sigortası içermediğinden yüke güç aktaran hatlara uygun sigortalar yerleştirilmelidir.



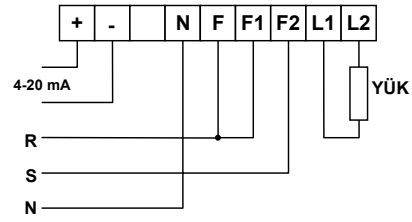
Şekil 1. E-5416 Cihazının Görünümü.



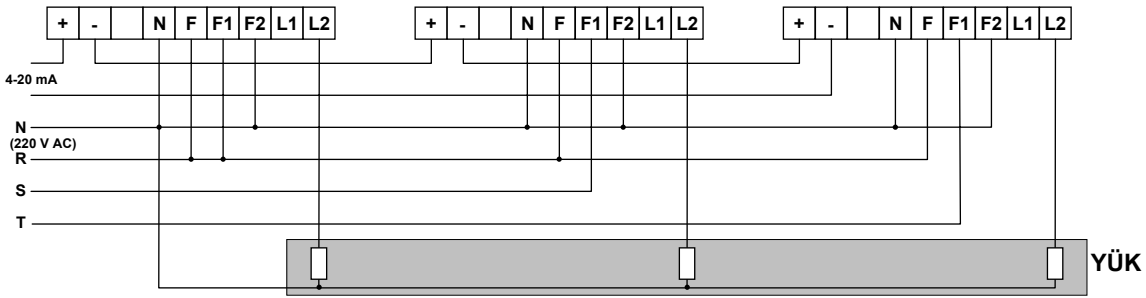
Şekil 2. E-5416'nın Öbek Yapısı.

3. BAĞLANTI ŞEMALARI:

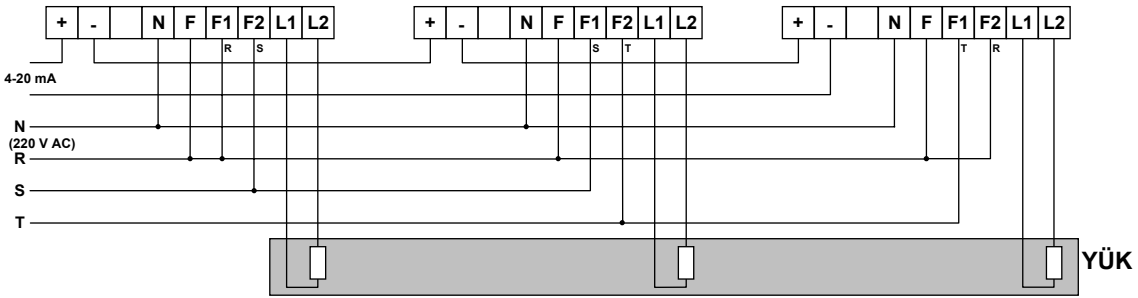
Şekil 3. 220 V Tek Faz Bağlantısı.



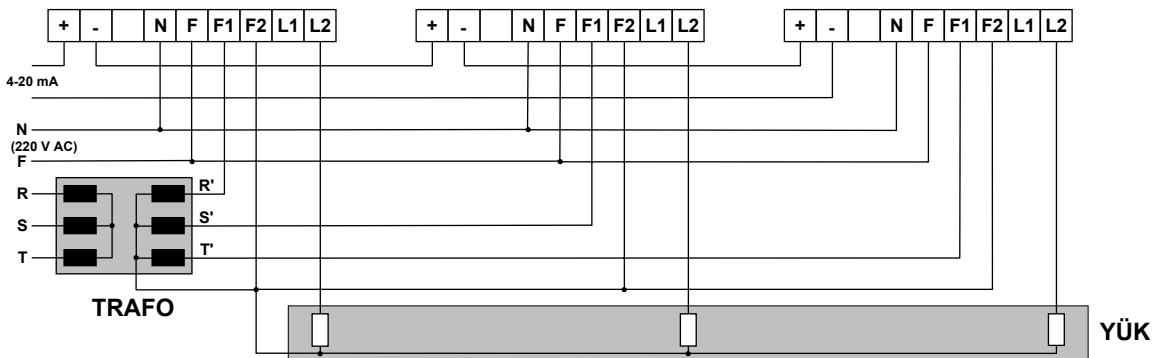
Şekil 4. 380 V Tek Faz Bağlantısı.



Şekil 5. 380 V Üç Faz Yıldız Yük Bağlantısı.



Şekil 6. 380 V Üç Faz Üçgen Yük Bağlantısı.



Şekil 7. Trafolu Üç Faz Yıldız Yük Bağlantısı.