

TERMOKUPL-REZİSTANS TERMOMETRE YEDEKLERİ

GENEL

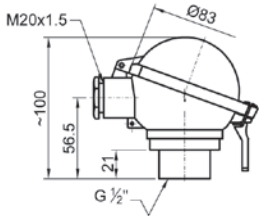
Bu bölümde Elimko termokupl ve rezistans termometrelerin yedek parçaları verilmiştir. T/C ve R/T'ler kullanıldıkları ortam şartları, sıcaklık limitlerine göre belli ömre sahiptirler. Termo elemanlara kesin bir ömür verebilmek mümkün değildir. Amaç her zaman doğru seçim yapabilmektir.

Termo elemanın herhangi bir parçası değiştirilirken ekonomik olmasına özen gösterilmelidir. Birçok parçası kullanılmaz hale gelmiş termo elemanın tümünü değiştirmek, parça parça değiştirmekten daha ekonomiktir.



KAFALAR (TERMİNAL KUTUSU)

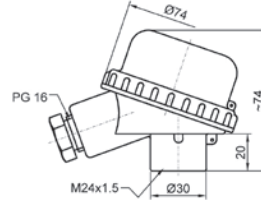
Termokupl ve rezistans termometrelerin kablo bağlantıları için kullanılan terminal kafaları Elimko standartlarında çok çeşitlidir. A tipi kafa genel olarak büyük çaplı koruyucu kılıflarla, B tipi kafalar, orta çaplı koruyucu kılıflarla, C1 ve C2 tipi kafalar, küçük çaplı koruyucu kılıflarla, ex-proof kafalar ise ex-proof ortamlarda kullanılır. Tüm termo eleman kafaları DIN 43729 standartlarına uygundur.



A TİPİ (MANDALLI BÜYÜK KAFA)

Koruma Sınıfı = IP65
Kablo Girişi = M20x1,5
Koruyucu Boru Girişi = G1/2"

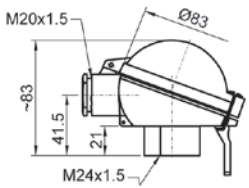
MALZEME KODU = A-KAFA (DAA)



P TİPİ (PLASTİK KAFA)

Koruma Sınıfı = IP65
Kablo Girişi = PG16
Koruyucu Boru Girişi = M24x1,5

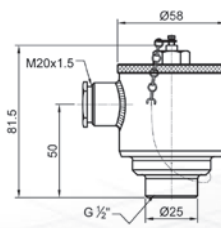
MALZEME KODU = BBK



B TİPİ (MANDALLI ORTA KAFA)

Koruma Sınıfı = IP65
Kablo Girişi = M20x1,5
Koruyucu Boru Girişi = G1/2"

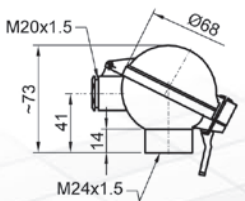
MALZEME KODU = B-KAFA (DANA)



SS TİPİ (PASLANMAZ KAFA)

Koruma Sınıfı = IP65
Kablo Girişi = M20x1,5
Koruyucu Boru Girişi = G1/2"

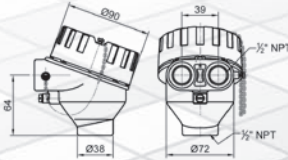
MALZEME KODU = BEG



C1 TİPİ (MANDALLI KÜÇÜK KAFA)

Koruma Sınıfı = IP65
Kablo Girişi = M20x1,5
Koruyucu Boru Girişi = G1/2"

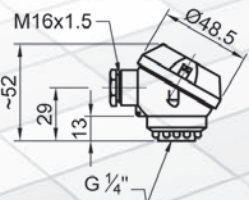
MALZEME KODU = C1-KAFA



EX TİPİ (EXPROOF KAFA)

Koruma Sınıfı = EX T6
Kablo Girişi = 1/2" NPT
Koruyucu Boru Girişi = 1/2" NPT

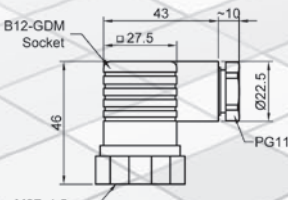
MALZEME KODU = EXX-KAFA



C2 TİPİ (KÜÇÜK KAFA)

Koruma Sınıfı = IP65
Kablo Girişi = M16x1,5
Koruyucu Boru Girişi = G1/4"

MALZEME KODU = C2-KAFA



GDM TİPİ (SELENOID KAFA)

Koruma Sınıfı = IP 65
Kablo Girişi = PG11
Koruyucu Boru Girişi = M27x1,5

MALZEME KODU = B12-GDM