

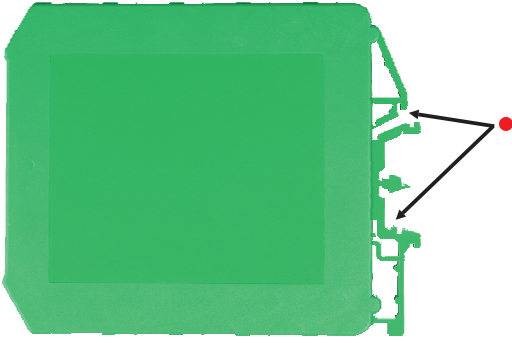
E-770, E-780 ve E-790 Serisi İnce Tip Sinyal Çevirici Montaj / Demontajı için aşağıda uygulamalarla gösterilen adımları takip ediniz.

AÇIKLAMA

Bu uygulamada, 35 mm genişliğinde ve 7.5 mm yüksekliğinde DIN montaj rayı (DIN Rail) kullanılmıştır. DIN (Deutsches Institut für Normung) tarafından belirlenen DIN EN 60715 standardı, montaj raylarının farklı ölçülerini tanımlar. Genelde en yaygın kullanılan DIN rayları, 35 mm genişliğinde ve 7.5 mm veya 15 mm yüksekliğindedir.

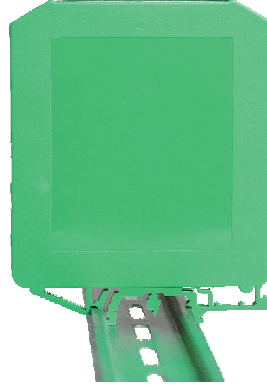
MONTAJ

Şekil 1

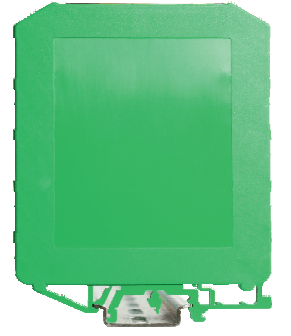


- DIN rayına uygun elektronik ekipmanların montajı ve sabitlenmesi için, rayın alt kısmında tırnak veya kancaya benzer çıkıntılar bulunur.

Şekil 2

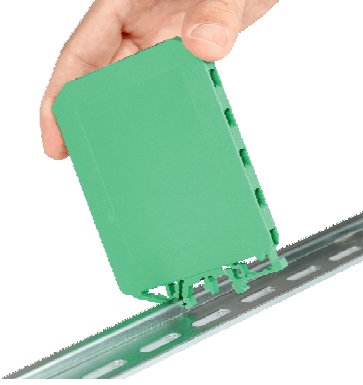


Şekil 3



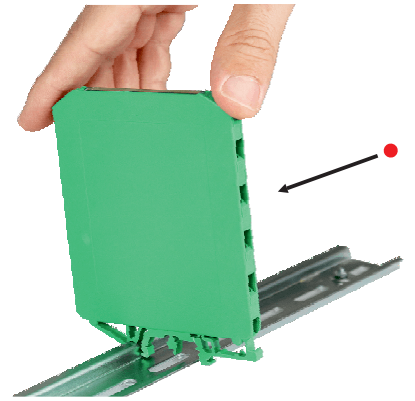
- Şekil 2 ve 3 cihazın DIN rayına montajının tamamlanmış halini, yan kesit görünümünde ve ray ile cihaz tırnak yapısının birleşme noktalarını göstermektedir.

Şekil 4



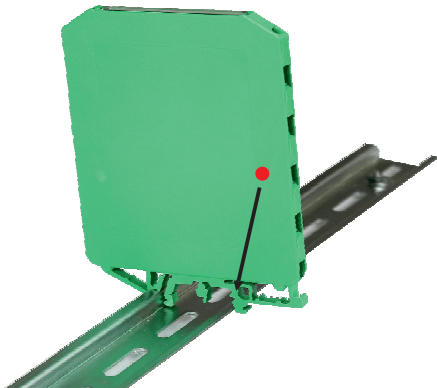
- DIN rayına montaj aşamasında, elektronik cihazın üst kanca yapısı, şekilde gösterildiği gibi rayın tırnak birleşme noktasına oturtulur.

Şekil 5



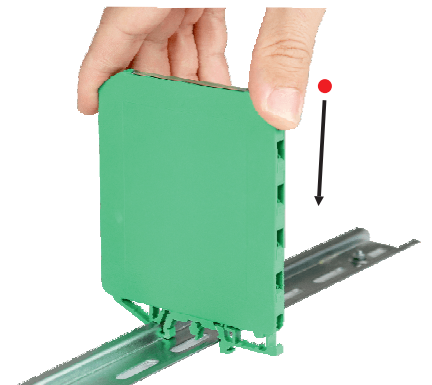
- Ray montajının tamamlanması için, üst tırnak yapısını rayın üst kısmına yerleştirilir ve alt tırnak, rayın birleşme noktasına şekilde gösterildiği gibi getirilir.

Şekil 6



- Elektronik cihazın alt tırnak yapısı ve ray montaj uzantısının temas yüzeyi gösterilmektedir.

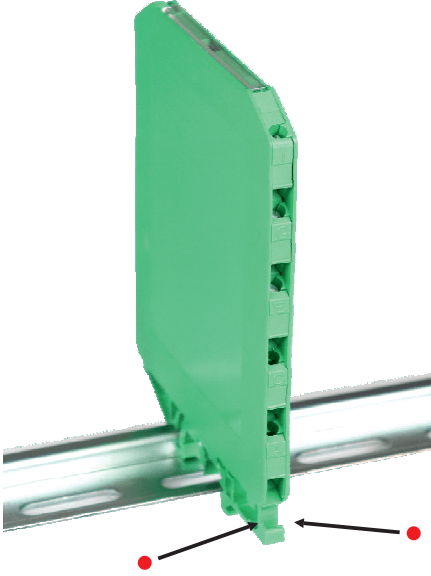
Şekil 7



- Elektronik cihazın montajı için, görseldeki gibi alt tırnağa hafif bir kuvvet uygulayarak ray üzerine montajı tamamlayın.

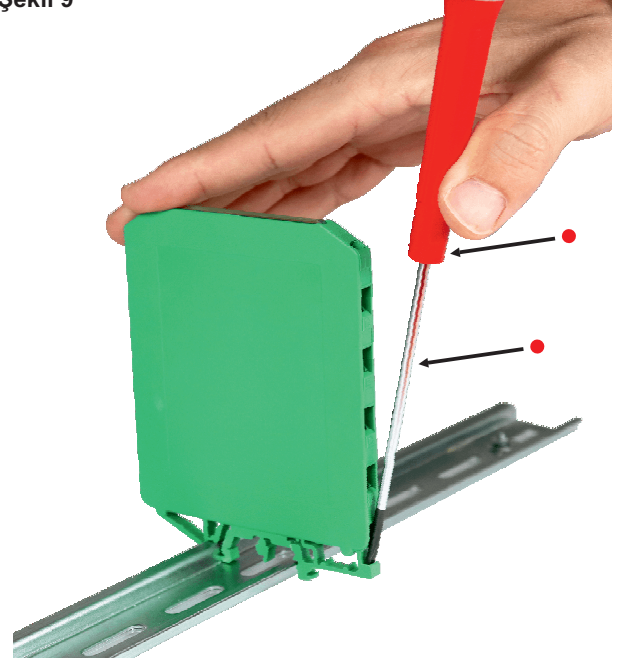
DEMONTAJ

Şekil 8



- Demontaj aşamasında, montaj rayına yerleştirilmiş olan elektronik cihazın demontaj kanalının konumu ve yapısı gösterilmektedir.

Şekil 9



- Elektronik cihazın demonte edilmesi için, resimde görüldüğü gibi düz bir tornavida kanalın içine yerleştirilir.

Şekil 10



- Elektronik cihazın demontajını tamamlamak için, resimde gösterildiği şekilde hafif bir kuvvet uygulanır ve ray üzerinden alınır.